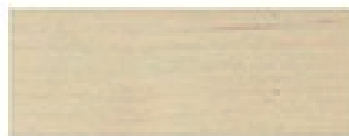


Декоративно-защитное покрытие "ТЕКСТУРОЛ EFFECT+" усиленная защита древесины

Антисептик «Текстурол» на алкидной основе позволяет создать длительную защиту деревянных строений от различных вредителей и разрушающего воздействия грибковых инфекций. Средство также защитит древесную поверхность от впитывания влаги, агрессивного воздействия атмосферных осадков и солнечных лучей. В составе антисептика есть светостойкие пигменты, придающие необходимый оттенок полученному эластичному покрытию. Средство можно применять для поверхностей, ранее обработанных олифой.



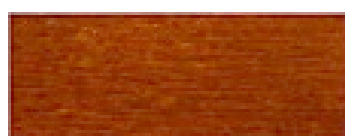
БЕСЦВЕТНЫЙ



БЕЛЫЙ



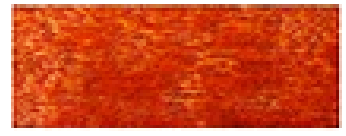
СОСНА



ТИК



ПАЛИСАНДР



МАХАГОН

Первый слой:

Не образует пленки, содержит систему эффективных биоцидов, которые глубоко проникают вглубь древесины и максимально защищают от грибов плесени, гнили, синевы, водорослей и насекомых-вредителей.

Второй и третий слой:

Создают эластичную атмосферостойкую пленку, которая защищает деревянную поверхность от агрессивных воздействий (перепадов температуры, влаги, атмосферных осадков, активного УФ-излучения), а также препятствует вымыванию и испарению некоторых биоцидов с обработанной Текстуролом поверхности. Таким образом, биоциды сохраняются под пленкой и активно действуют во внутренней части.

Деревозащитные средства Текстурол на основе модифицированных алкидных смол подходят для наружных и внутренних работ благодаря растворителю глубокой степени очистки и безопасной концентрации биоцидных добавок.

Натуральное льняное масло в составе средств Текстуrol придает защитному покрытию необходимую гибкость и эластичность, позволяет использовать средство на поверхностях, ранее обработанных олифой или оксолью.

Атмосферостойчивые прозрачные пигменты обеспечивают стойкий цвет поверхности на долгое время. Широкая цветовая гамма позволяет выбрать желаемый оттенок.

Воск в составе Текстуrolа повышает водоотталкивающие свойства покрытия.

Тиксотропный алкидный лак позволяет удобно и экономично наносить состав. Средства отлично удерживаются на кисти, не разбрызгиваются при работе, при нанесении не образуют подтеков.

